



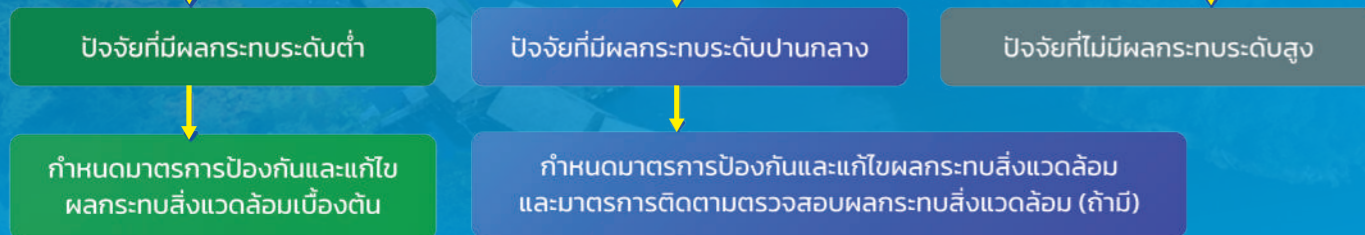
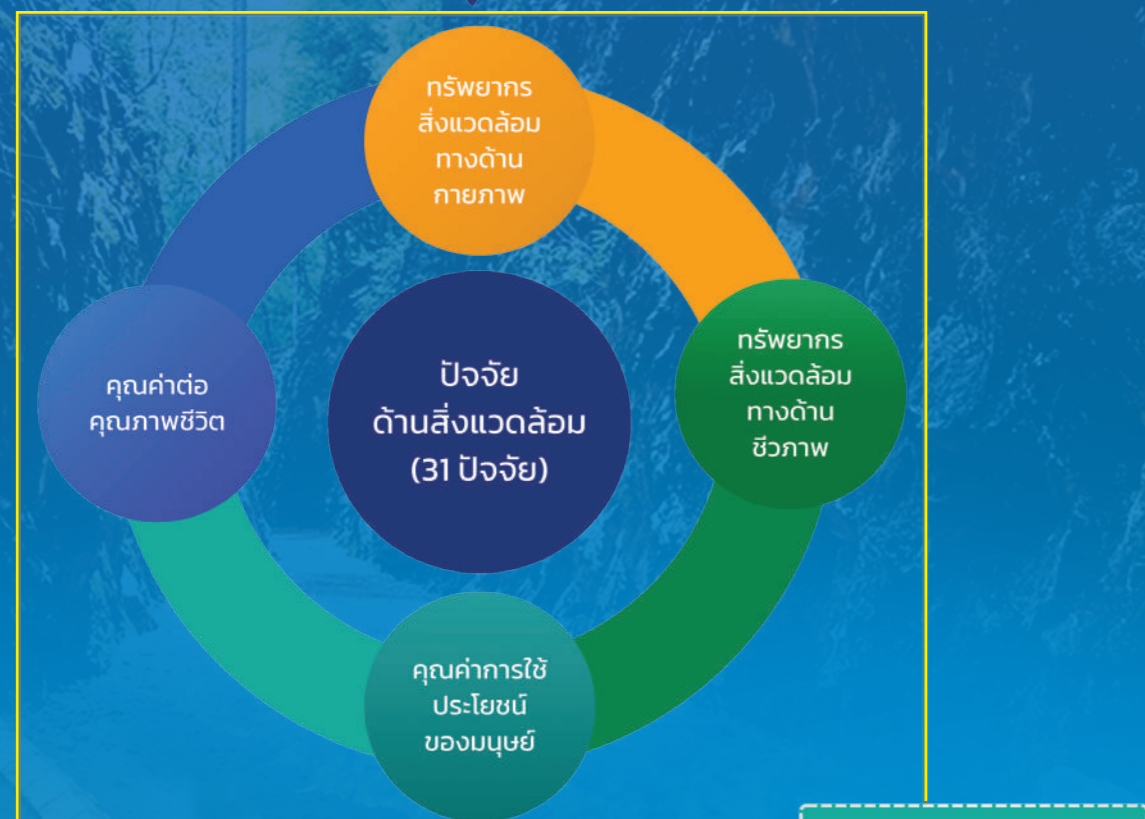
ขั้นตอนการศึกษาด้านสิ่งแวดล้อมของโครงการ

บทวนข้อมูลโครงการ / สำรวจสภาพพื้นที่ / รายงานการศึกษาเดิมของโครงการ

ตรวจสอบ และวิเคราะห์ข้อมูลในเชิงนโยบาย แผนพัฒนา และโครงการคมนาคมต่างๆ ที่เกี่ยวข้องของทุกหน่วยงาน นโยบาย และแผนต่างๆ ในการรักษาคุณภาพสิ่งแวดล้อม กฎหมาย ระเบียบ และข้อกำหนดต่างๆ รวมทั้ง ข้อจำกัดของการใช้พื้นที่ที่เกี่ยวข้อง

การกำหนดรูปแบบทางเลือกในการพัฒนาโครงการและพื้นที่ศึกษาผลกระทบสิ่งแวดล้อม

รวบรวมข้อมูลทั่วไปของสภาพแวดล้อมปัจจุบันของโครงการ



แผนการดำเนินงานด้านการมีส่วนร่วมของประชาชน

กรมทางหลวงชนบทได้เล็งเห็นถึงความสำคัญ

ในการมีส่วนร่วมของประชาชน จึงกำหนดให้มีการประชาสัมพันธ์โครงการ

และดำเนินงานด้านการมีส่วนร่วมของประชาชนอย่างทั่วถึง และครอบคลุมในทุกภาคส่วนที่เกี่ยวข้อง

โดยเฉพาะอย่างยิ่ง ประชาชนและชุมชนที่อยู่ในพื้นที่ศึกษาโครงการ เพื่อเปิดโอกาสให้ผู้มีส่วนได้ส่วนเสียได้รับรู้

แสดงความคิดเห็นและให้ข้อเสนอแนะต่อโครงการผ่านกิจกรรมการมีส่วนร่วมของประชาชนตลอดระยะเวลาการศึกษา

โดยได้กำหนดการจัดประชุมการมีส่วนร่วมของประชาชน ดังนี้



ติดต่อสอบถามข้อมูลเพิ่มเติม



กรมทางหลวงชนบท

เลขที่ 9 ถนนพหลโยธิน แขวงอนุสาวรีย์ เขตบางเขน กรุงเทพมหานคร 10220 โทรศัพท : 0 2551 5716 E-mail : icd.p.drr@gmail.com

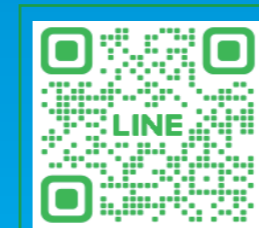


Website : www.ถนนวงแหวนพังใต้กาญจนบุรี.com

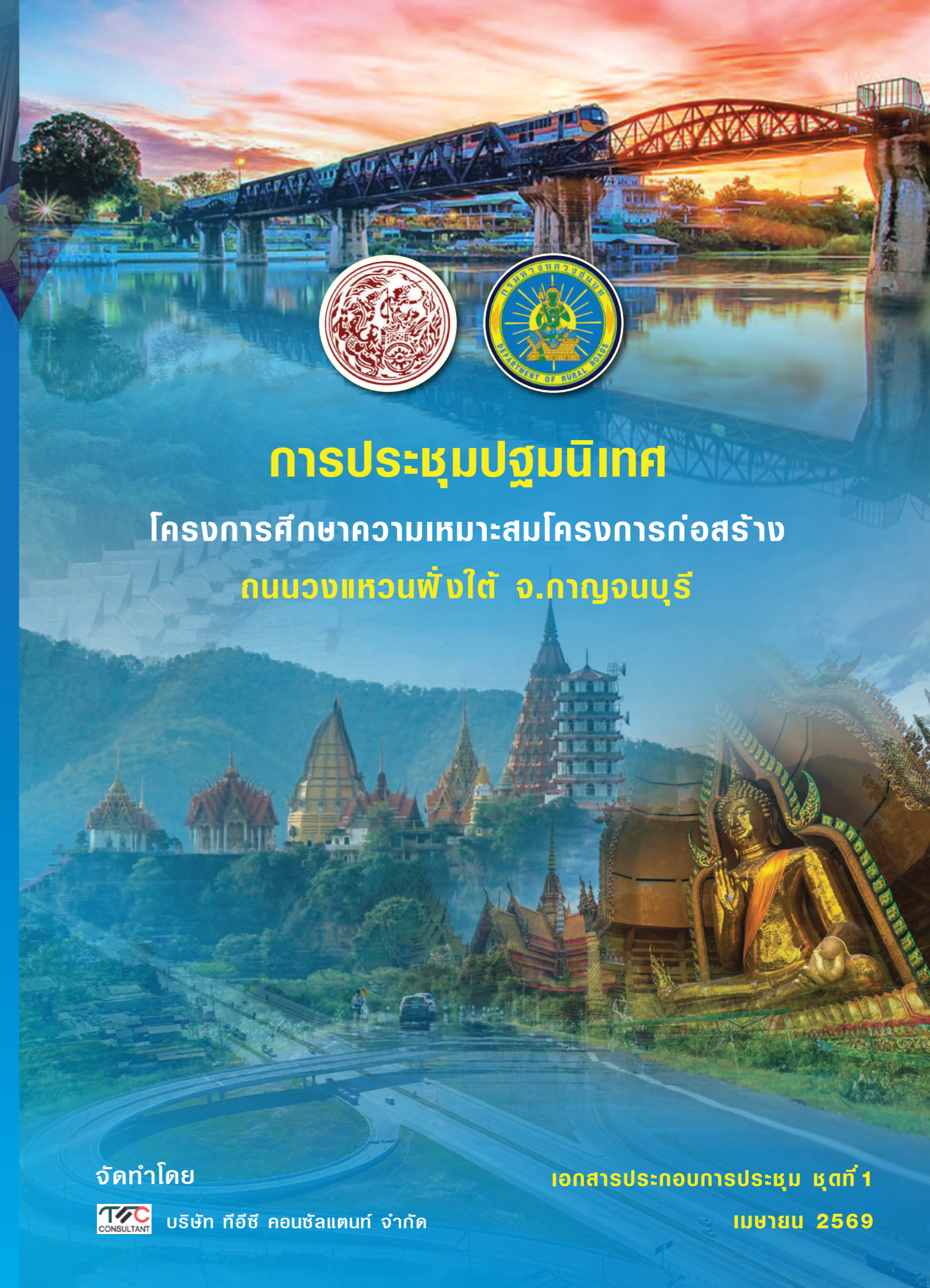


บริษัท ทีอีซี คอนซัลแตนท์ จำกัด

เลขที่ 466/23 ถ.พหลโยธิน แขวงสามเสนใน เขตพญาไท กรุงเทพมหานคร 10400 โทรศัพท : 02-279-2811 E-mail : info@tecconsultant.co.th ผู้ประสานงาน นรณกัณธีร์ คนเชื้อ โทร. 086-397-4132



Line : วงแหวนใต้กาญจนบุรี Line ID : @876undnk



การประชุมปฐมนิเทศ

โครงการศึกษาความเหมาะสมโครงการก่อสร้าง

ถนนวงแหวนพังใต้ จ.กาญจนบุรี

จัดทำโดย



บริษัท ทีอีซี คอนซัลแตนท์ จำกัด

เอกสารประกอบการประชุม ชุดที่ 1

เมษายน 2569



ความเป็นมาของโครงการ

จังหวัดกาญจนบุรี ถือเป็นประตูสู่ภาคตะวันตก และมีพื้นที่ติดกับประเทศเมียนมาร์ เป็นส่วนหนึ่งของเส้นทางเศรษฐกิจในภูมิภาค นอกจากนี้จังหวัดกาญจนบุรียังมีแหล่งท่องเที่ยวที่สำคัญทางประวัติศาสตร์ ซึ่งดึงดูดนักท่องเที่ยวที่สนใจประวัติศาสตร์รวมถึงแหล่งท่องเที่ยวเชิงธรรมชาติและวัฒนธรรมอื่นๆ อีกมากมาย ประกอบกับการพัฒนาโครงข่ายทางหลวงพิเศษระหว่างเมืองสายบางใหญ่ - กาญจนบุรี (M81) ซึ่งเมื่อเปิดให้บริการอย่างเต็มรูปแบบแล้วจะส่งผลให้มีปริมาณการเดินทางเข้า - ออกจังหวัดกาญจนบุรีเพิ่มมากขึ้น โดยเฉพาะบนเส้นทางหลักที่เชื่อมต่อกับทางหลวงพิเศษสายดังกล่าว เพื่อเตรียมความพร้อมในการรองรับการขยายตัวของเมือง เชื่อมโยงต่อเติมโครงข่ายการคมนาคมและการขนส่งให้มีความสมบูรณ์ กรมทางหลวงชนบทโดยกองแผนงานจึงดำเนินการจ้างที่ปรึกษาโครงการศึกษาความเหมาะสมโครงการก่อสร้างถนนวงแหวนฝั่งใต้ จ.กาญจนบุรี ซึ่งแนวเส้นทางโครงการมีระยะทางประมาณ ๖๐ กิโลเมตร เพื่อเชื่อมโยงการเดินทางระหว่างพื้นที่ฝั่งเหนือและฝั่งใต้ของเมืองให้มีความสะดวก ปลอดภัย และมีประสิทธิภาพมากยิ่งขึ้น

วัตถุประสงค์ของโครงการ

- ▶ เพื่อศึกษาคัดเลือกแนวเส้นทางและรูปแบบโครงการที่เหมาะสม ของโครงการก่อสร้างถนนวงแหวนฝั่งใต้ จ.กาญจนบุรี
- ▶ เพื่อศึกษาความเหมาะสม ทางด้านวิศวกรรม เศรษฐกิจ สังคม และสิ่งแวดล้อม พร้อมเสนอรูปแบบเชิงหลักการ (Conceptual Design) ของโครงการก่อสร้างถนนวงแหวนฝั่งใต้ จ.กาญจนบุรี



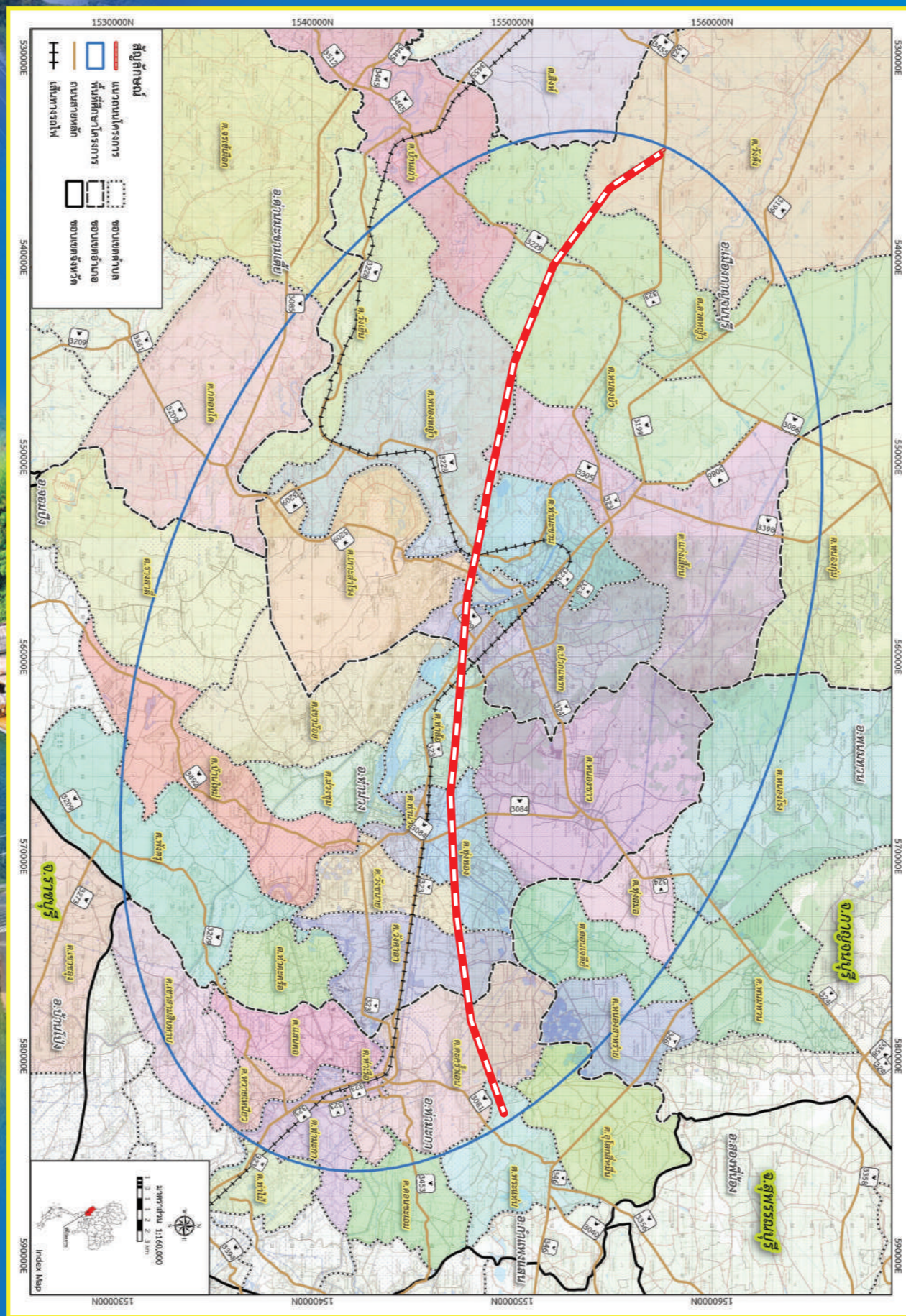
ประโยชน์ที่คาดว่าจะได้รับ

- ▶ ช่วยให้การเดินทางของประชาชนในพื้นที่และผู้ใช้เส้นทางมีความสะดวก รวดเร็วและปลอดภัยยิ่งขึ้น รวมถึงการสนับสนุนแผนงานโครงการพัฒนาระบบคมนาคมขนส่งของประเทศไทยในอนาคต
- ▶ พัฒนาโครงข่ายคมนาคมในจังหวัดกาญจนบุรี และพื้นที่ใกล้เคียงให้มีความสมบูรณ์ยิ่งขึ้น พร้อมทั้งสนับสนุนการพัฒนาและขยายตัวของพื้นที่ ส่งเสริมด้านการท่องเที่ยว ด้านการค้า และด้านการลงทุนทั้งในภาคเกษตรกรรม และภาคอุตสาหกรรมของประเทศไทย



พื้นที่ศึกษาโครงการ

พื้นที่ศึกษาโครงการศึกษาความเหมาะสม โครงการก่อสร้างถนนวงแหวนฝั่งใต้ จ.กาญจนบุรี ครอบคลุมพื้นที่ 1 จังหวัด 7 อำเภอ 41 ตำบล ในจังหวัดกาญจนบุรี



การศึกษาความเหมาะสมของโครงการประกอบด้วย

ด้านวิศวกรรม

ด้านเศรษฐกิจและสังคม

ด้านสิ่งแวดล้อม

ด้านการมีส่วนร่วมของประชาชน

โครงข่ายคมนาคมในพื้นที่ศึกษา

โครงข่ายถนนในพื้นที่ศึกษาพบว่า มีโครงข่ายทางหลวงและทางหลวงชนบทที่อยู่ในพื้นที่รายละเอียดดังแสดงในรูป

